



Copertura Romana

Il Tetto Toscano d'Autore



Da una argilla pregiata, Solava produce le tegole e i coppi che disegnano tetti d'autore. Per rispondere a gusti e tradizioni diverse, Solava da 50 anni realizza la Copertura Romana in sei diverse colorazioni. Elevata resistenza meccanica e a flessione, resistenza al gelo e bassa permeabilità sono le caratteristiche tecniche di ogni singolo pezzo certificato con marchio CE.

Using high-quality clay, Solava produces tiles and pantiles that can be used for specially designed roofs. To meet the demands of a range of tastes and traditions, Solava has been producing the Roman Roof Tiles in six different colorings for fifty years. A high degree of mechanical resistance, bending strength and freeze resistance and a low permeability are the technical specifications of every single piece, certificated by brand CE.



SOLAVA

SOLAVA SpA
via Urbinese, 45F
52026 Matassino-Piandiscò (AR)

tel. 055.9156556 • fax 055.9156508

info@solava.it • www.solava.it





Chianti

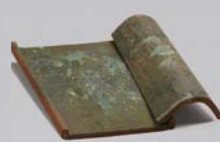
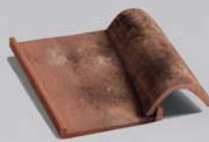
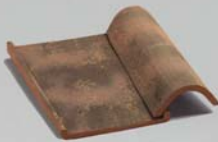
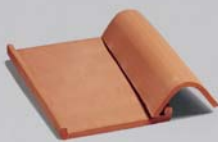
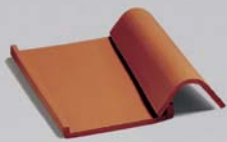
Galestro

Riserva

Vernaccia

Malvasia

Sangiovese



La qualità dei singoli pezzi inizia con un'accurata selezione e miscelazione delle migliori argille, estratte nel rispetto dei principi ambientali, sistematicamente testate nei laboratori dell'azienda garantendo così elevatissime caratteristiche tecniche. La gamma va dalla calda colorazione rosso naturale della linea Chianti, all'eleganza della linea chiara Galestro, dal fascino del manufatto segnato dal tempo dei pezzi Riserva ai gradevoli contrasti ed armoniosi accostamenti degli elementi Vernaccia, dalla colorazione gialla della Malvasia all'ultima invecchiata su tonalità verde, la Sangiovese.

The quality of the individual pieces is ensured by a careful selection and blending of the best clays, extracted in an environmentally friendly manner and systematically tested at in-house laboratories to guarantee their high technical specifications. The range extends from the warm and natural red coloring of the Chianti line to the elegance of the pale Galestro line, and from the fascination of the weathered finish of the Riserva pieces to the pleasing contrasts and harmonious combinations of the Vernaccia elements, up to the new ones: Malvasia, the yellow aged line and Sangiovese, the last aged line.



SOLAVA

